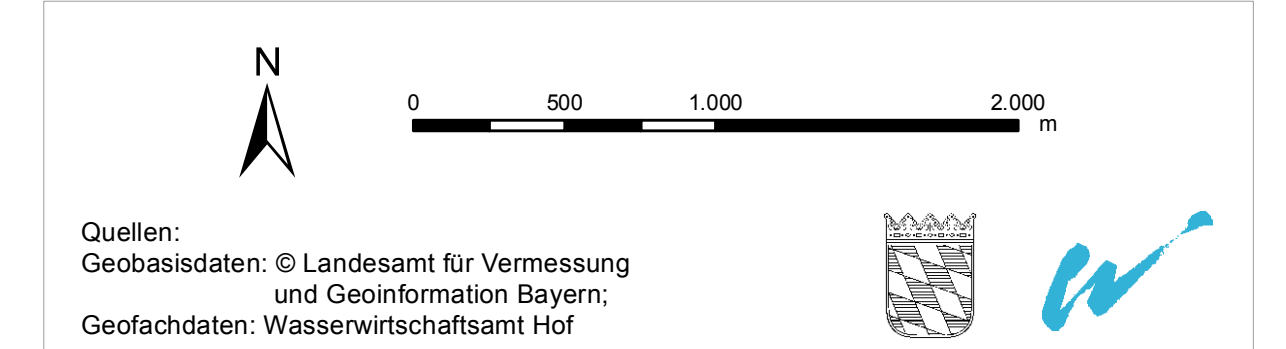
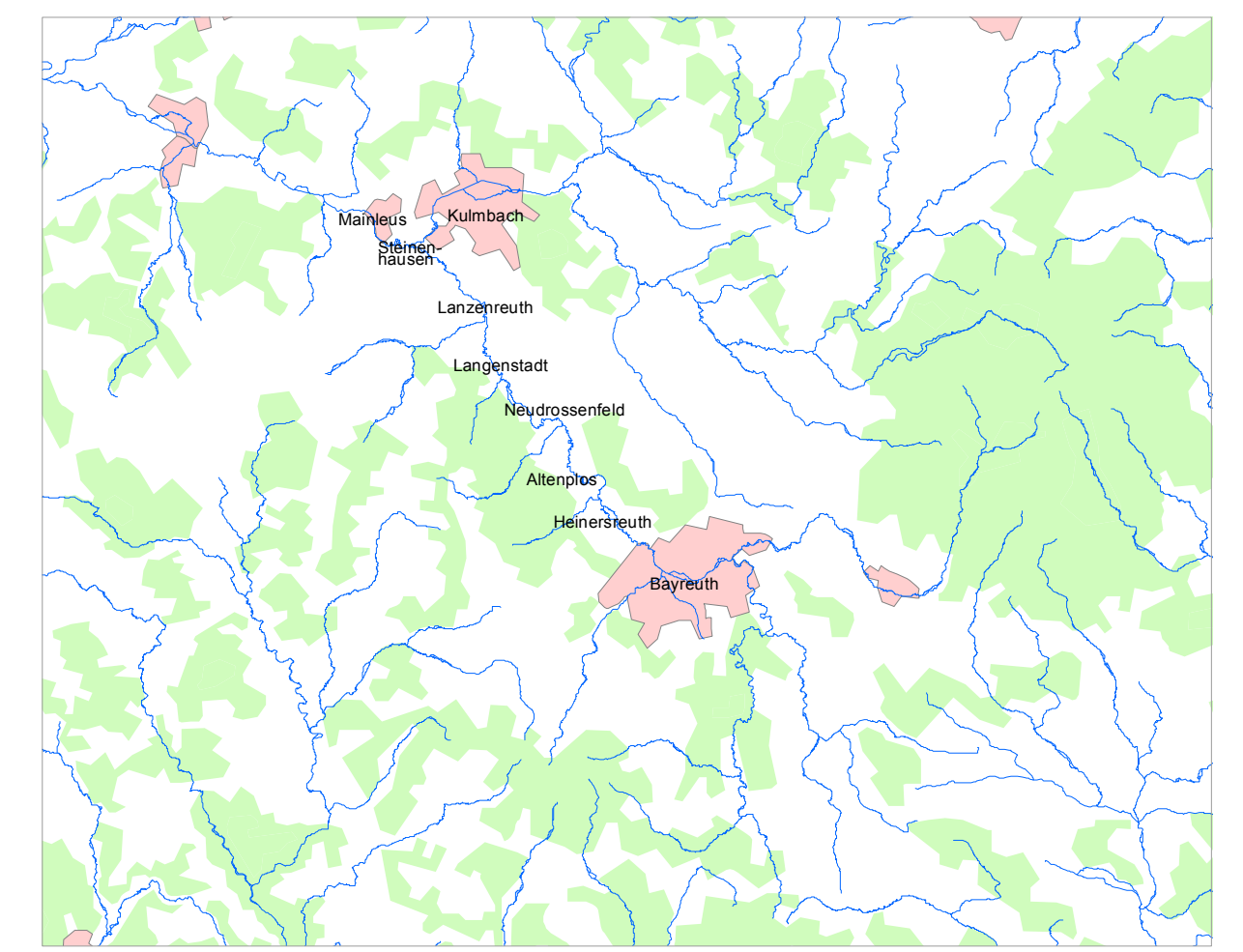


- Legende**
- Gemeinde
 - Landkreis
 - Blattschnitt
 - festgesetztes Überschwemmungsgebiet
 - ermitteltes Überschwemmungsgebiet
 - ermitteltes Überschwemmungsgebiet nachrichtlich
 - bestehendes festgesetztes Überschwemmungsgebiet nachrichtlich



Quellen: Geobasisdaten: © Landesamt für Vermessung und Geoinformation Bayern; Geofachdaten: Wasserwirtschaftsamt Hof			
Vorhaben: Vorhabenbeträger: Landkreis: Gemeinde:	Gew I, Roter Main Fluss-km 0,000 bis Fluss-km 21,900 Festsetzung des Überschwemmungsgebietes Wasserwirtschaftsamt Hof Kulmbach Kulmbach/Thurnau/Neudrossenfeld	Anlage: 1	Plan-Nr.: Ü1
Maßstab: 1 : 25.000	Übersichtskarte	Ausgabe vom: Juni 2016 Ersatz für: Ursprung:	Datum, Name: entw.: 06/16 Stocker gez.: 06/16 Sachsenweger gepr.:
Entwurfsverfasser: Datum:	Wasserwirtschaftsamt Hof Unterschrift:		