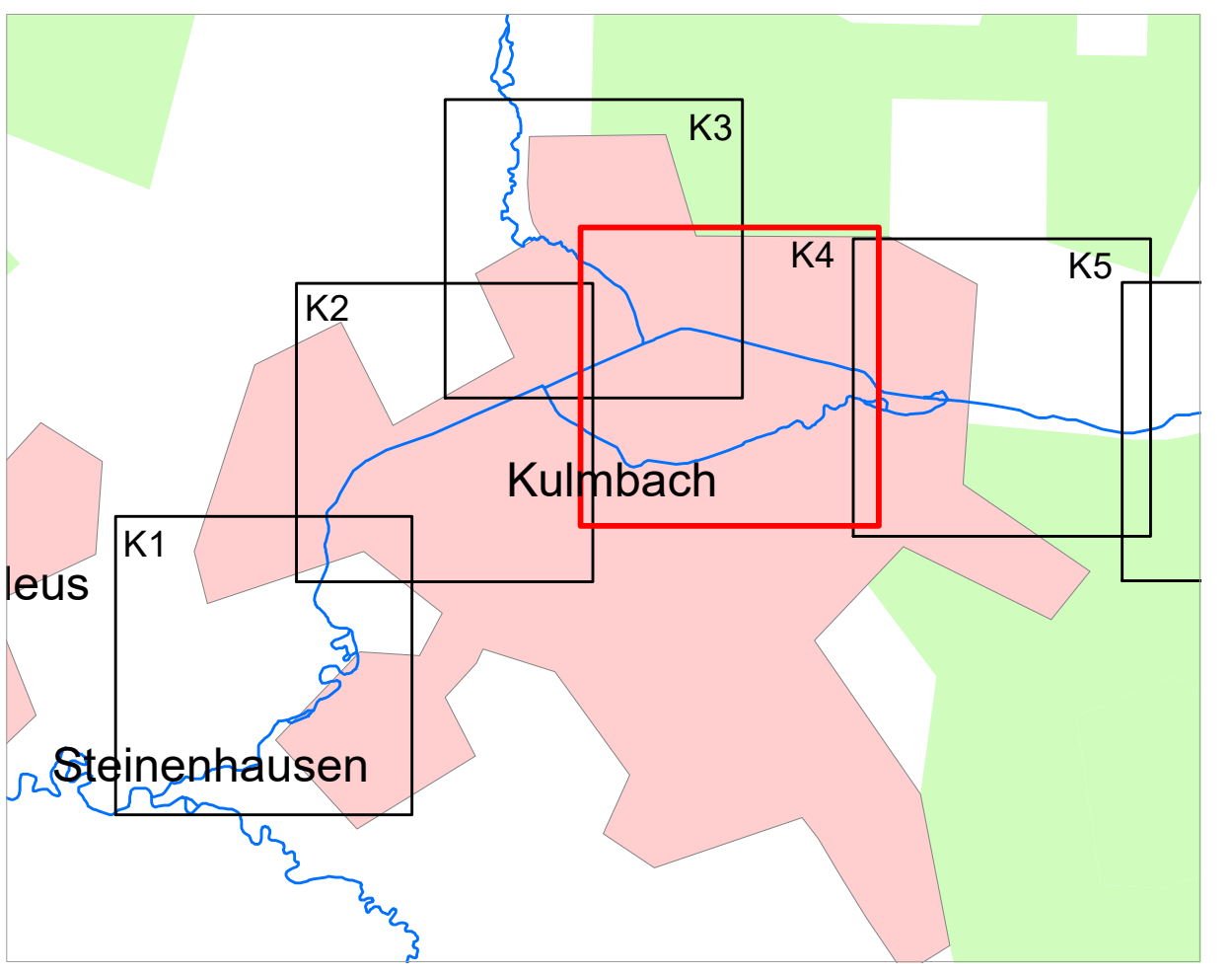


Lkr. Kulmbach

Kulmbach

- ### Legende
- Gewässer
 - festgesetztes Überschwemmungsgebiet
 - Gemeinde
 - Landkreis
 - Flusskilometerstein
 - 174,4 Wasserspiegel des festgesetzten Überschwemmungsgebiets in m ü. NN
 - Flurstück
 - Bauteile
 - Hauptgebäude
 - Nebengebäude
 - betroffenes Gebäude



Quellen:
 Geobasisdaten: © Bayerische Vermessungsverwaltung
 Geofachdaten: Wasserwirtschaftsamt Hof

Vorhaben: Gew I und II, Weißer Main Fluss-km 0,000 bis Fluss-km 30,400 Fluss-km 31,200 bis Fluss-km 32,000 Festsetzung des Überschwemmungsgebietes	2
Vorhabensträger: Landratsamt Kulmbach Landkreis: Kulmbach Gemeinde: Kulmbach	K4
Maßstab: 1 : 2.500 Kartentyp: Detailkarte	Ausgabe vom: März 2020 Ersatz für: Ursprung
Entwurfsverfasser: Wasserwirtschaftsamt Hof	Datum, Name entw. 03/20 Stocker gez. 03/20 Sachsenweger gepr.
Datum:	Unterschrift: