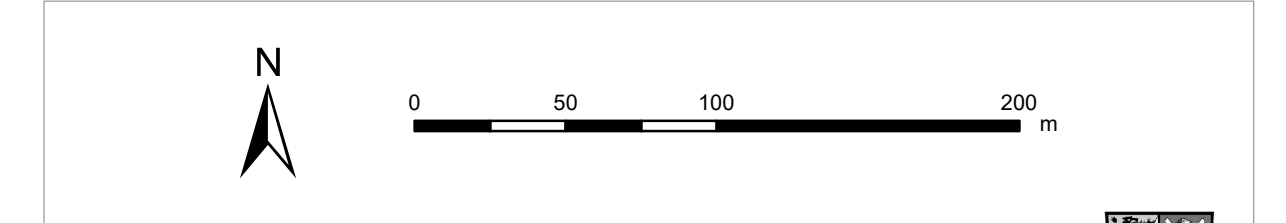
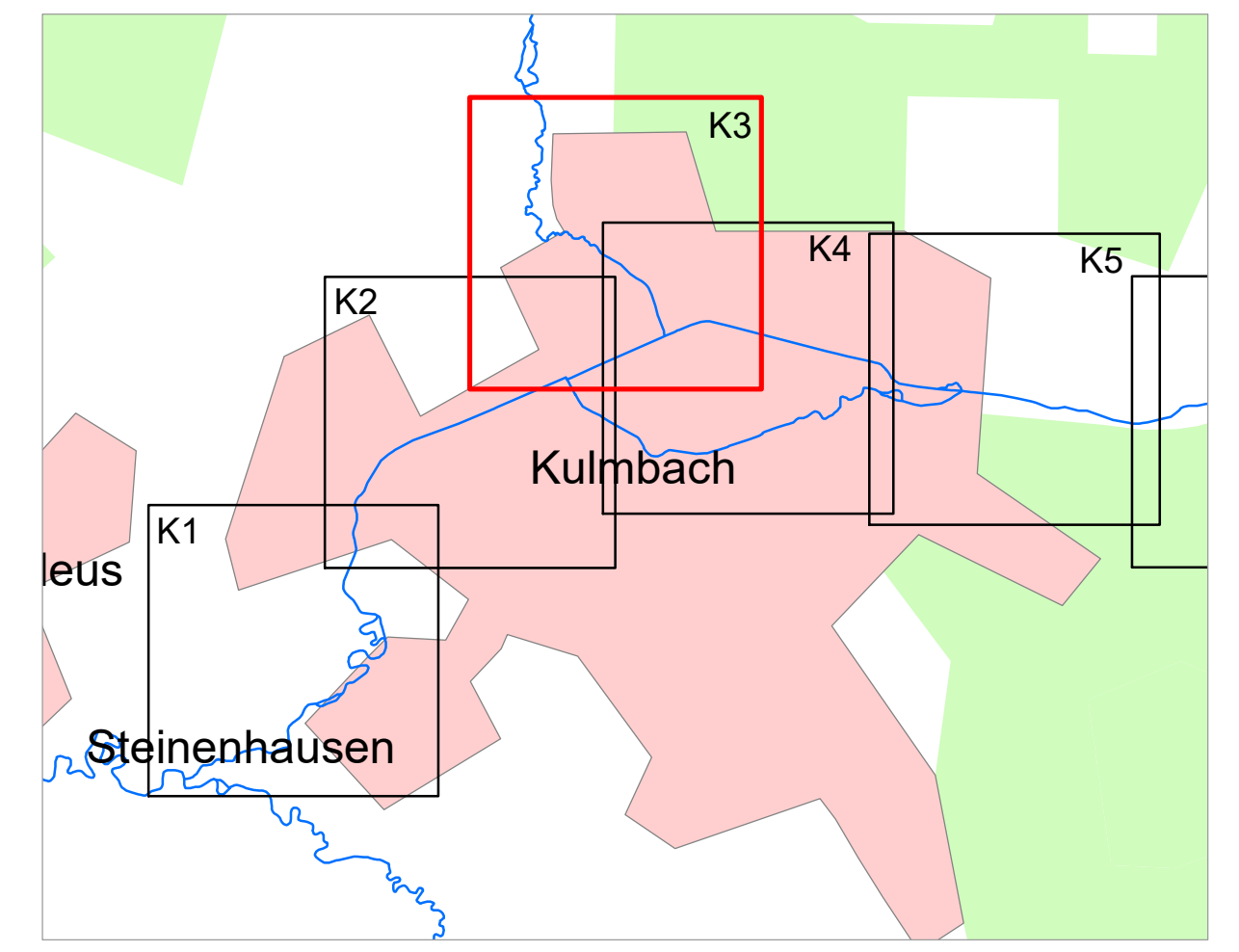


- ### Legende
- Gewässer
 - festgesetztes Überschwemmungsgebiet
 - Gemeinde
 - Landkreis
 - Flusskilometerstein
 - 174,4 Wasserspiegel des festgesetzten Überschwemmungsgebiets in m ü. NN
 - Flurstück
 - Bauteile
 - Hauptgebäude
 - Nebengebäude
 - betroffenes Gebäude

Lkr. Kulmbach

Kulmbach



Quellen:
 Geobasisdaten: © Bayerische Vermessungsverwaltung
 Geofachdaten: Wasserwirtschaftsamt Hof

Vorhaben: Gew I und II, Weißer Main Fluss-km 0,000 bis Fluss-km 30,400 Fluss-km 31,200 bis Fluss-km 32,000 Festsetzung des Überschwemmungsgebietes		2
Vorhabenträger: Landratsamt Kulmbach		Plan-Nr.: K3
Landkreis: Kulmbach		
Gemeinde: Kulmbach		
Maktab: 1 : 2.500	Detailkarte	Ausgabe vom: August 2020
		Ersatz für: März 2020
		Ursprung
		Datum, Name
Entwurfsverfasser: Wasserwirtschaftsamt Hof		entw. 08/20 Stocker
		gez. 08/20 Sachsenweger
Datum	Unterschrift	gepr.