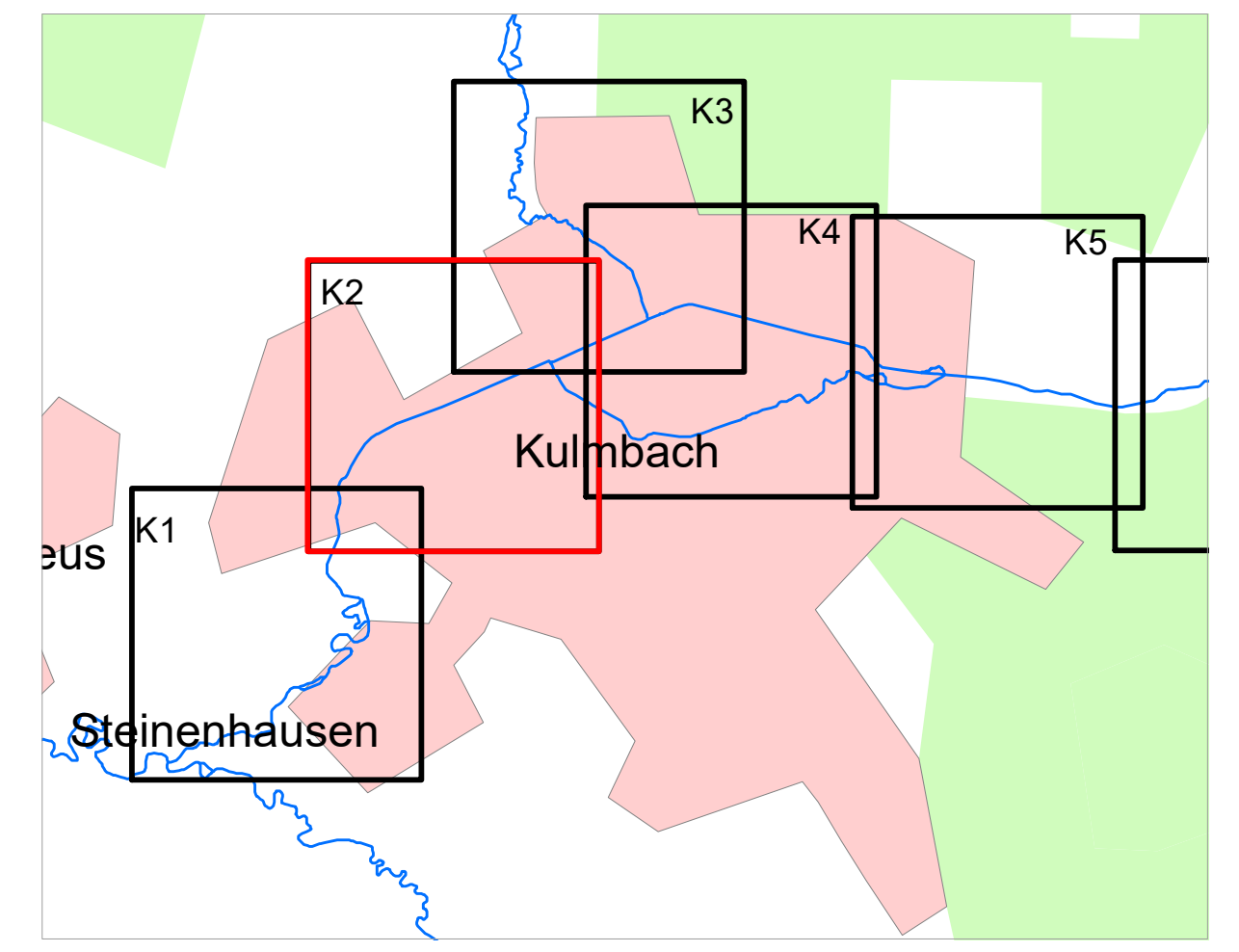


- ### Legende
- Gewässer
 - festgesetztes Überschwemmungsgebiet
 - Gemeinde
 - Landkreis
 - Flusskilometerstein
 - 174,4 Wasserspiegel des festgesetzten Überschwemmungsgebiets in m ü. NN
 - Flurstück
 - Bauteile
 - Hauptgebäude
 - Nebengebäude
 - betroffenes Gebäude



Quellen:
 Geobasisdaten: © Bayerische Vermessungsverwaltung
 Geofachdaten: Wasserwirtschaftsamt Hof

Vorhaben: Gew I und II, Weißer Main Fluss-km 0,000 bis Fluss-km 30,400 Fluss-km 31,200 bis Fluss-km 32,000 Festsetzung des Überschwemmungsgebietes	Anlage: 2
Vorhabenträger: Landratsamt Kulmbach	Plan-Nr.: K2
Landkreis: Kulmbach	
Gemeinde: Kulmbach	
Maßstab: 1 : 2.500	Detailkarte
Entwurfsvorhaben: Wasserwirtschaftsamt Hof	Ausgabe vom: März 2020
	Ersatz für: Ursprung
	Datum, Name:
	entw.: 03/20 Stocker
	gez.: 03/20 Sachsenweger
Datum: _____	Unterschrift: _____