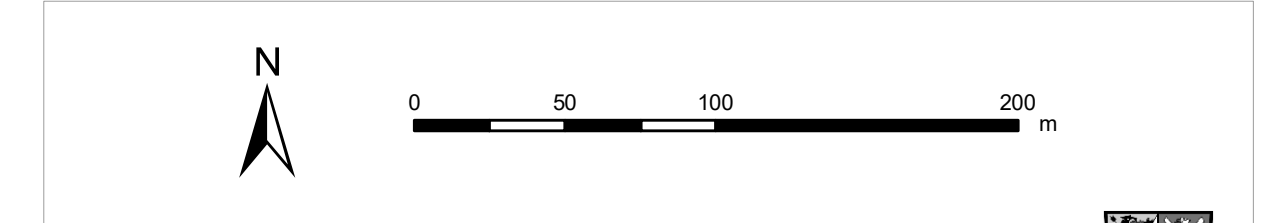
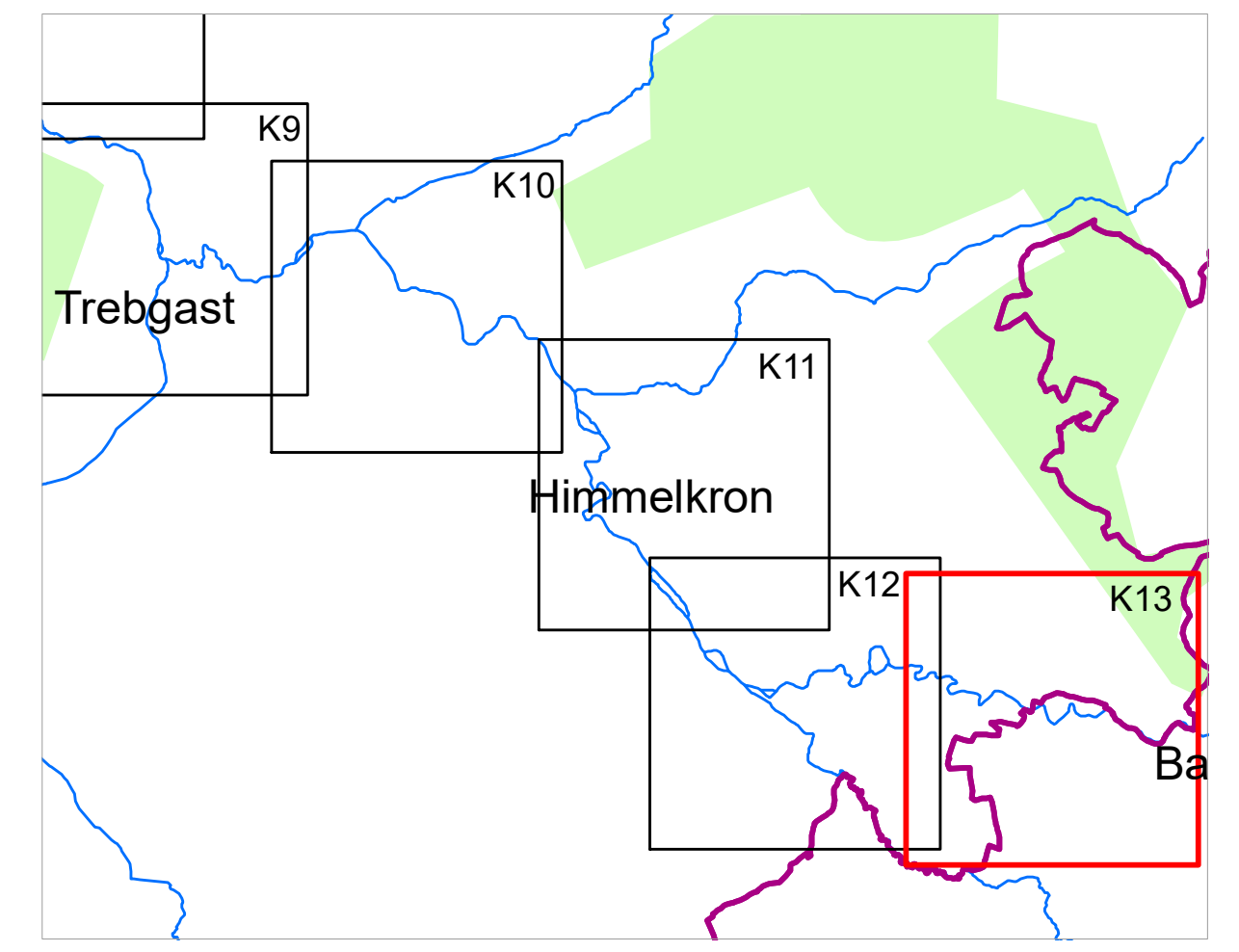


- ### Legende
- Gewässer
  - festgesetztes Überschwemmungsgebiet
  - vorläufig gesichertes Überschwemmungsgebiet nachrichtlich
  - Gemeinde
  - Landkreis
  - Flusskilometerstein
  - 174,4 Wasserspiegel des festgesetzten Überschwemmungsgebiets in m ü. NN
  - Flurstück
  - Bauteile
  - Hauptgebäude
  - Nebengebäude
  - betroffenes Gebäude



Quellen:  
 Geobasisdaten: © Bayerische Vermessungsverwaltung  
 Geofachdaten: Wasserwirtschaftsamt Hof

Vorhaben: Gew I und II, Weißer Main Fluss-km 0,000 bis Fluss-km 30,400 Fluss-km 31,200 bis Fluss-km 32,000 Festsetzung des Überschwemmungsgebietes		2
Vorhabensträger: Landratsamt Kulmbach		Plan-Nr.: <b>K13</b>
Landkreis: Kulmbach		
Gemeinde: Himmelkron		
Makstab: 1 : 2.500	Detailkarte	Ausgabe vom: März 2020
Entwurfverfasser: Wasserwirtschaftsamt Hof		Ersatz für Ursprung
Datum		Datum, Name
		entw. 03/20 Stocker
		gez. 03/20 Sachsenweger
		gepr.