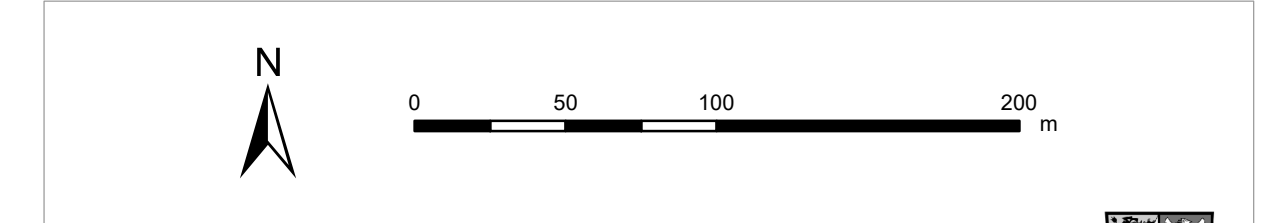
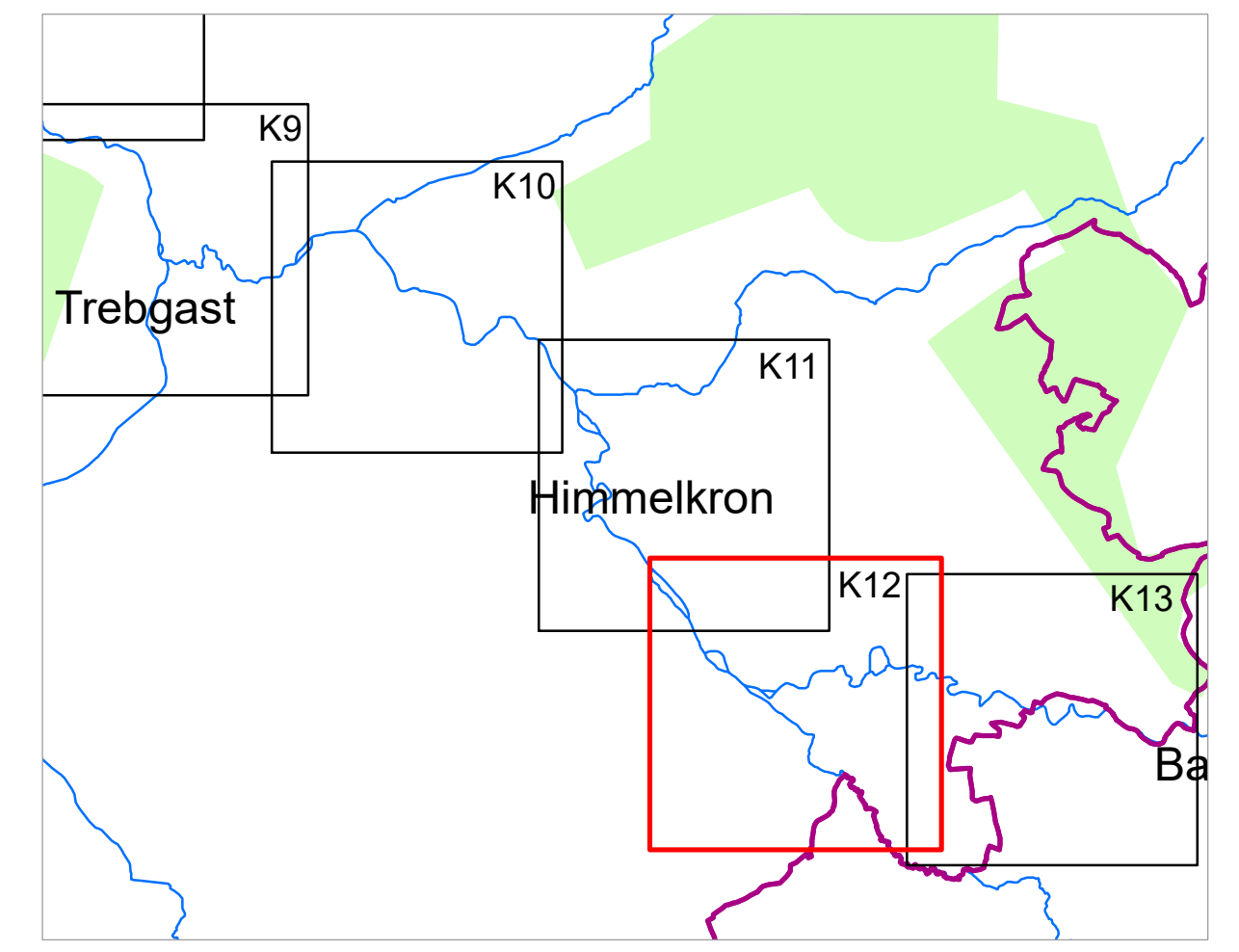


Lkr. Kulmbach

Himmelkron

Anschluss an Modell
Kronach zum WM, Gew II

- Legende**
- Gewässer
 - festgesetztes Überschwemmungsgebiet
 - Gemeinde
 - Landkreis
 - Flusskilometerstein
 - 174,4 Wasserspiegel des festgesetzten Überschwemmungsgebiets in m ü. NN
 - Flurstück
 - Bauteile
 - Hauptgebäude
 - Nebengebäude
 - betroffenes Gebäude



Quellen:
Geobasisdaten: © Bayerische Vermessungsverwaltung
Geofachdaten: Wasserwirtschaftsamt Hof

Vorhaben:		Gew I und II, Weißer Main Fluss-km 0,000 bis Fluss-km 30,400 Fluss-km 31,200 bis Fluss-km 32,000 Festsetzung des Überschwemmungsgebietes	2
Vorhabenr Träger:		Landratsamt Kulmbach	Plan-Nr.:
Landkreis:		Kulmbach	K12
Gemeinde:		Himmelkron	Ausgabe vom:
Makstab:		1 : 2.500	Detailkarte
Entwurfsverfasser:		Wasserwirtschaftsamt Hof	Ersatz für Ursprung
Datum:		Unterschrift	Datum, Name
			entw. 03/20 Stocker
			gez. 03/20 Sachsenweiger
			gepr.