

Lkr. Kulmbach

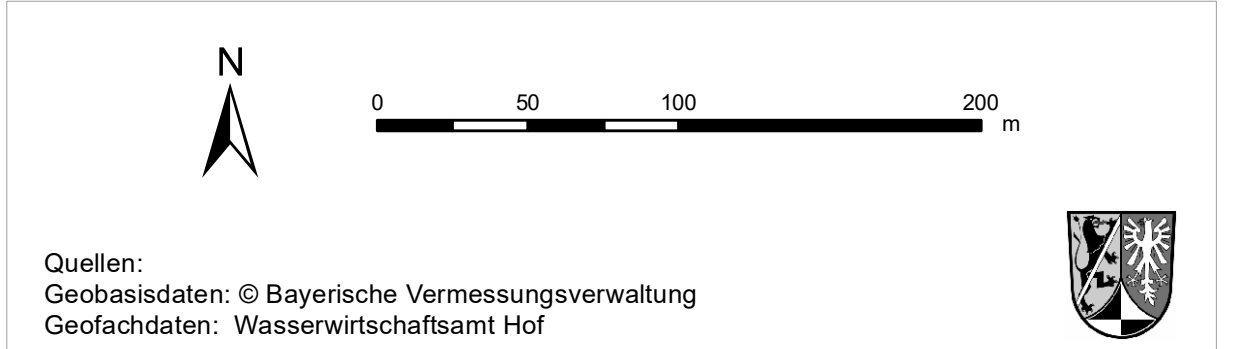
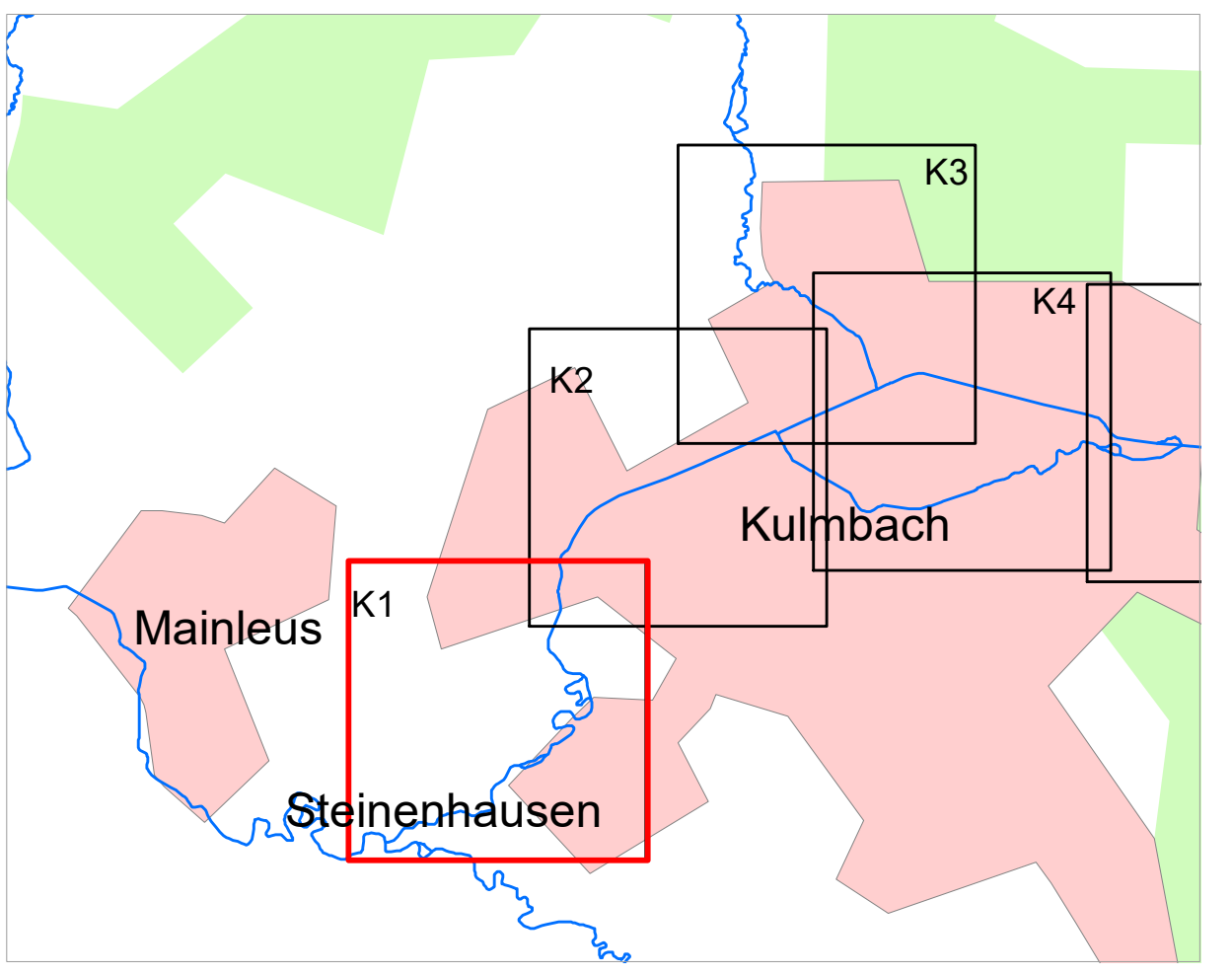
Kulmbach

Mainleus

Anschluss an Modell Main, Gew I

Anschluss an Modell Roter Main, Gew I

- Legende**
- Gewässer
 - festgesetztes Überschwemmungsgebiet
 - Gemeinde
 - Landkreis
 - Flusskilometerstein
 - 174,4 Wasserspiegel des festgesetzten Überschwemmungsgebiets in m ü. NN
 - Flurstück
 - Bauteile
 - Hauptgebäude
 - Nebengebäude
 - betroffenes Gebäude



Vorhaben:		Gew I und II, Weißer Main Fluss-km 0,000 bis Fluss-km 30,400 Fluss-km 31,200 bis Fluss-km 32,000 Festsetzung des Überschwemmungsgebietes	Anlage:	2
Vorhabenenträger:		Landratsamt Kulmbach	Plan-Nr.:	K1
Landkreis:		Kulmbach		
Gemeinde:		Mainleus/Kulmbach		
Makstab:	1 : 2.500	Detaillkarte	Ausgabe vom:	März 2020
Entwurfsverfasser:		Wasserwirtschaftsamt Hof	Ersatz für Ursprung:	
Datum:			Datum, Name:	
			entw. 03/20 Stocker	
			gez. 03/20 Sachsenweger	
			gepr.:	
			Unterschrift:	