

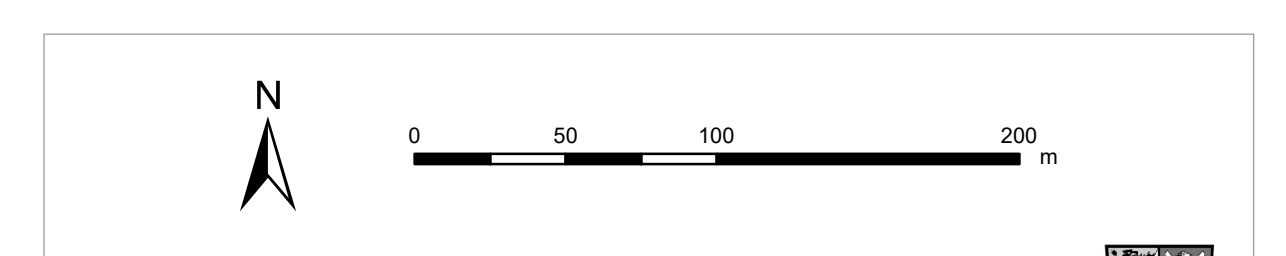
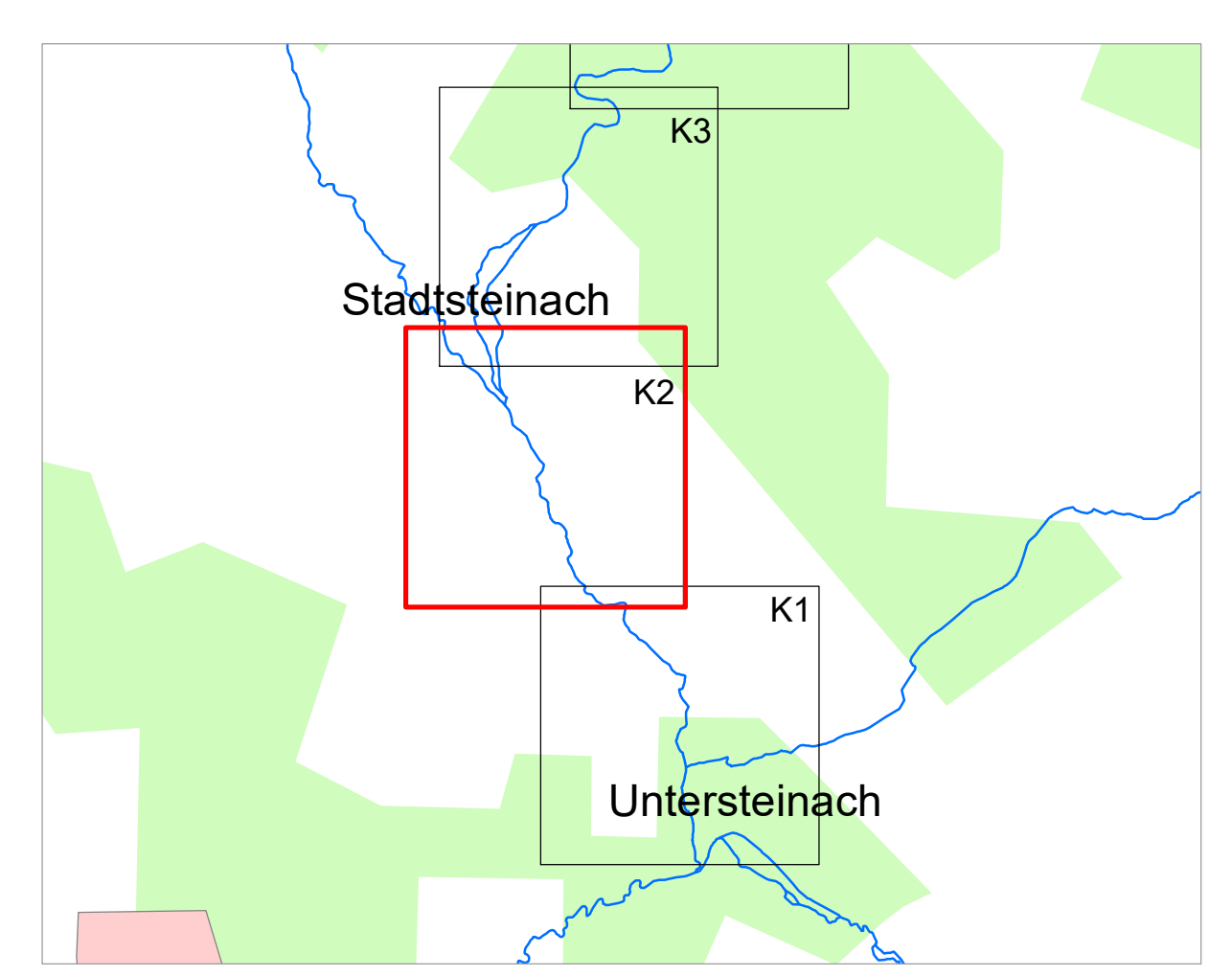
- Legende**
- Gewässer
  - festgesetztes Überschwemmungsgebiet
  - Gemeinde
  - Landkreis
  - Flusskilometerstein
  - 174,4  
Wasserspiegel des festgesetzten  
Überschwemmungsgebiets in m ü. NN
  - Flurstück
  - Bauteile
  - Hauptgebäude
  - Nebengebäude
  - betroffenes Gebäude

Lkr. Kulmbach

Stadtsteinach

Untersteinach

Anschluss an Modell  
Zaubach, Gew II



Quellen:  
Geobasisdaten: © Bayerische Vermessungsverwaltung  
Geofachdaten: Wasserwirtschaftsamt Hof

Vorhaben: <b>Gew II, Untere Steinach</b> Fluss-km 0,200 bis Fluss-km 13,600 Festsetzung des Überschwemmungsgebietes		Anlage: <b>2</b>
Vorhabenträger: Landratsamt Kulmbach		Plan-Nr.: <b>K2</b>
Landkreis: Kulmbach		
Gemeinde: Untersteinach / Stadtsteinach		
Makstab: 1 : 2.500	Detailkarte	Ausgabe vom: Mai 2020
Entwurfsverfasser: Wasserwirtschaftsamt Hof		Ersatz für: Januar 2019
		Datum, Name
		entw. 05/20 Stocker
		gez. 05/20 Sachsenweger
Datum	Unterschrift	gepr.