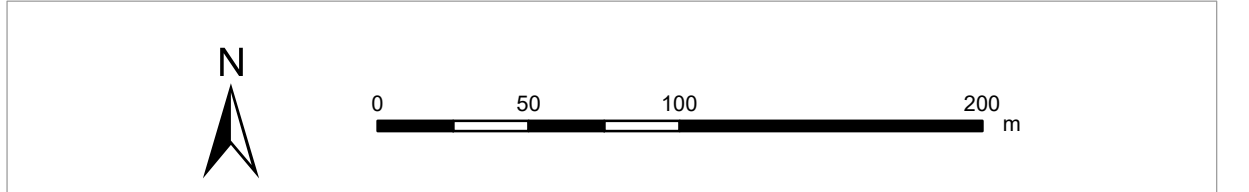
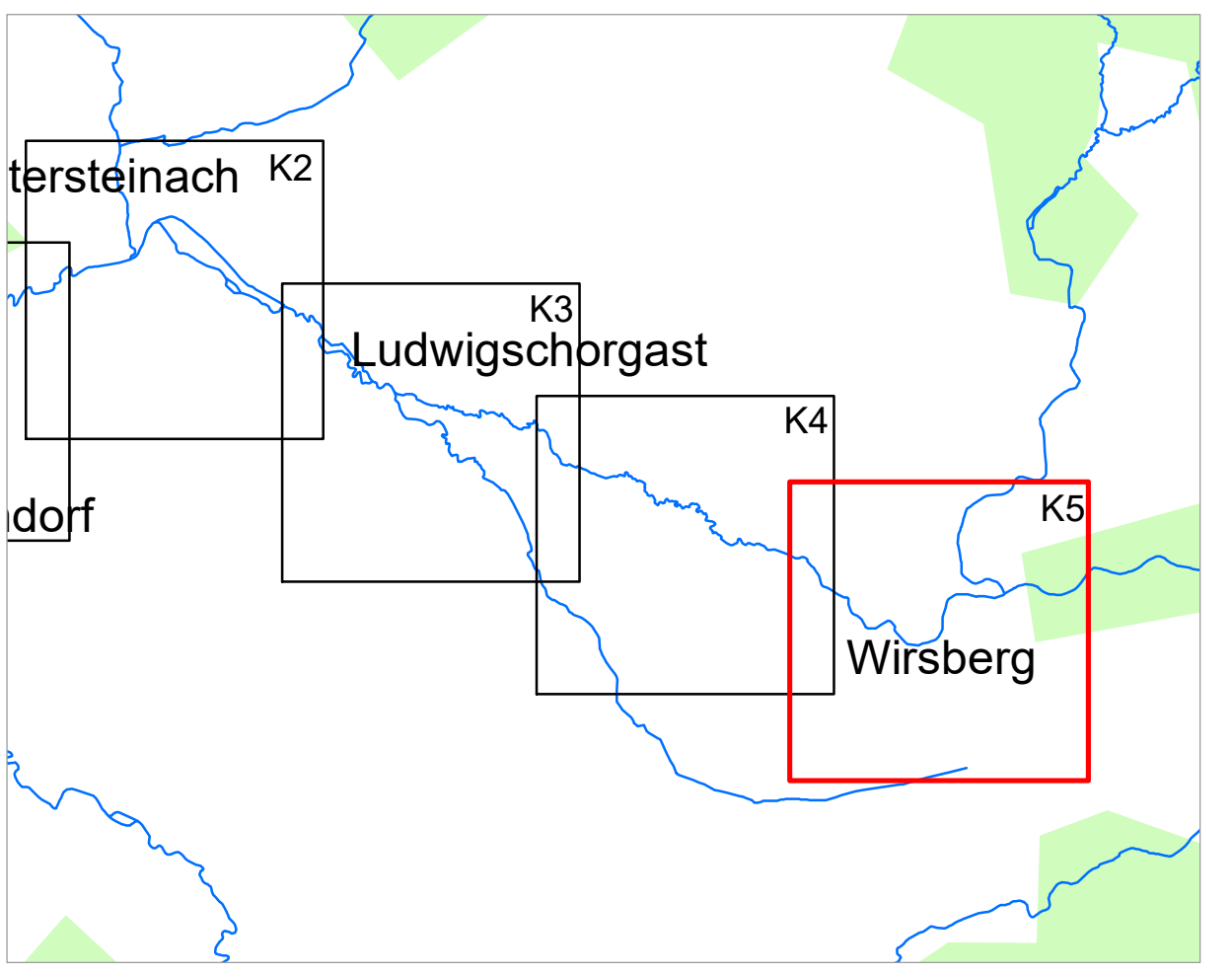


# Lkr. Kulmbach

## Wirsberg

Anschluss an Modell  
Großer Koser, Gew III

- ### Legende
- Gewässer
  - festgesetztes Überschwemmungsgebiet
  - Gemeinde
  - Landkreis
  - Flusskilometerstein
  - Wasserspiegel des festgesetzten Überschwemmungsgebiets in m ü. NN
  - Flurstück
  - Bauteile
  - Hauptgebäude
  - Nebengebäude
  - betroffenes Gebäude



Quellen:  
Geobasisdaten: © Bayerische Vermessungsverwaltung  
Geofachdaten: Wasserwirtschaftsamt Hof

|                    |  |              |                    |
|--------------------|--|--------------|--------------------|
| Vorhaben:          | <b>Gew II, Schorgast</b><br>Fluss-km 0,000 bis Fluss-km 12,700<br>Festsetzung des Überschwemmungsgebiets | Anlage:      | <b>2</b>           |
| Vorhabensträger:   | Landratsamt Kulmbach   | Plan-Nr.:    | <b>K5</b>          |
| Landkreis:         | Kulmbach   | Ausgabe vom: | Februar 2020       |
| Gemeinde:          | Wirsberg   | Ersatz für:  | Ürsprung           |
| Makstab:           | 1 : 2.500  | Datum, Name: |                    |
| Entwurfsverfasser: | Wasserwirtschaftsamt Hof   | entw.:       | 02/20 Stocker      |
| Datum:             | Unterschrift   | gez.:        | 02/20 Sachsenweger |
|                    |  | gepr.:       |                    |