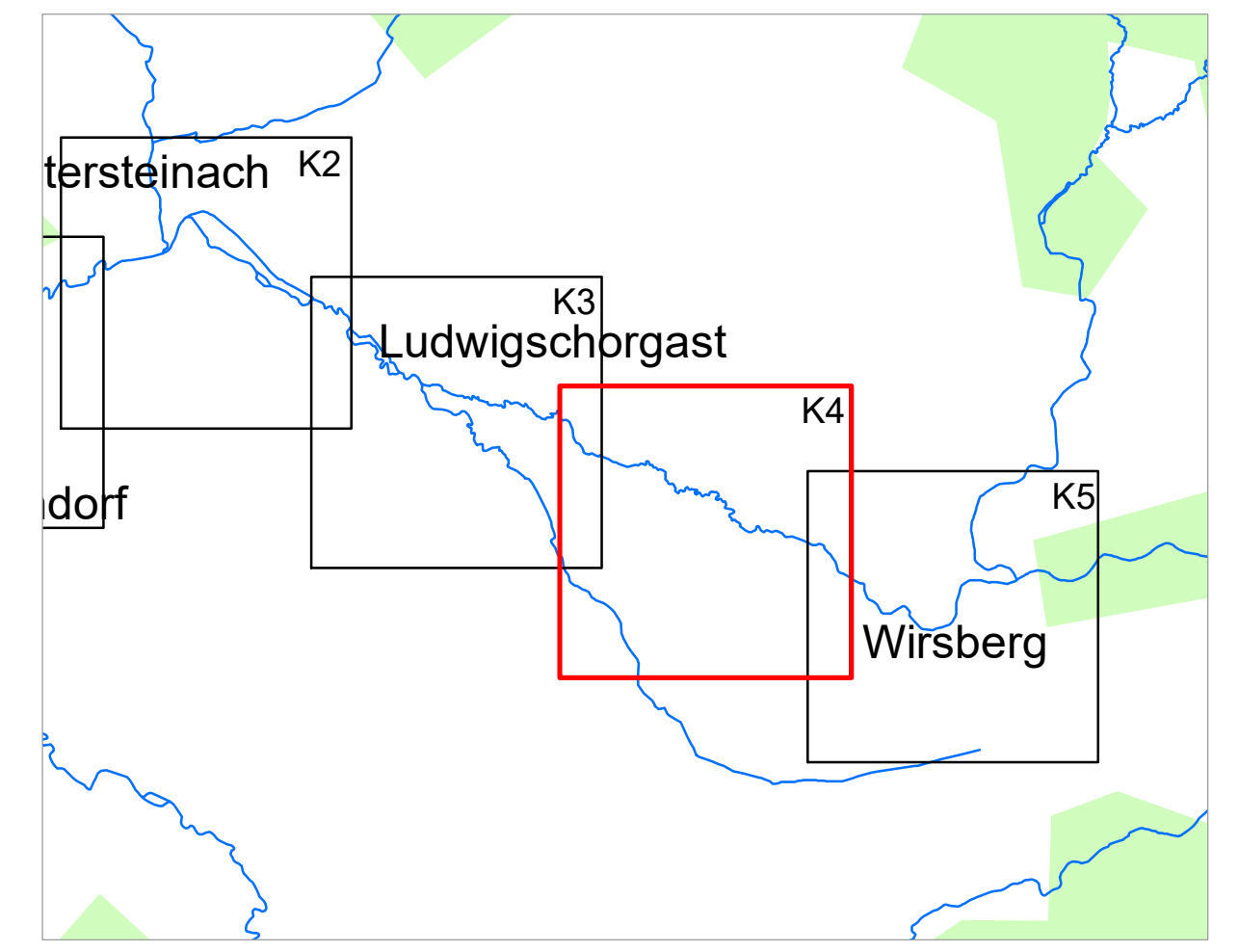


- ### Legende
- Gewässer
 - festgesetztes Überschwemmungsgebiet
 - Gemeinde
 - Landkreis
 - Flusskilometerstein
 - 174,4 Wasserspiegel des festgesetzten Überschwemmungsgebiets in m ü. NN
 - Flurstück
 - Bauteile
 - Hauptgebäude
 - Nebengebäude
 - betroffenes Gebäude



0 50 100 200 m

Quellen:
 Geobasisdaten: © Bayerische Vermessungsverwaltung
 Geofachdaten: Wasserwirtschaftsamt Hof

Vorhaben: Gew II, Schorgast Fluss-km 0,000 bis Fluss-km 12,700 Festsetzung des Überschwemmungsgebiets		Anlage: 2
Vorhabenrtrger: Landratsamt Kulmbach		Plan-Nr.: K4
Landkreis: Kulmbach		
Gemeinde: Ludwigschorgast / Neuenmarkt / Wirsberg		
Makstab: 1 : 2.500	Detailkarte	Ausgabe vom: Februar 2020
		Ersatz für Ursprung
		Datum, Name
Entwurfsverfasser: Wasserwirtschaftsamt Hof		entw. 02/20 Stocker
		gez. 02/20 Sachsenweiger
Datum		gepr.
Unterschrift		