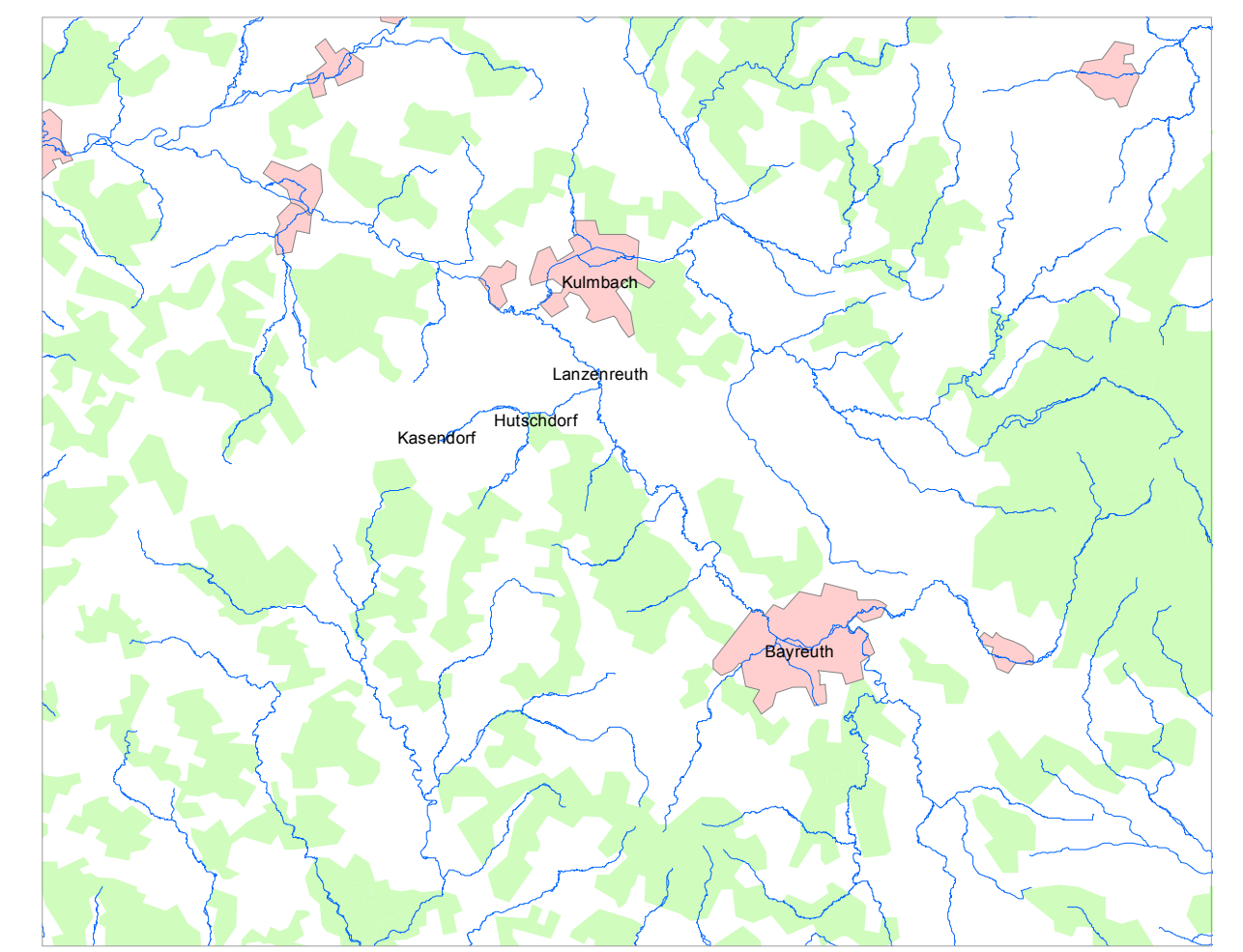


Legende

- Gemeinde
- Landkreis
- Blattschnitt
- festgesetztes Überschwemmungsgebiet



Quellen:
 Geobasisdaten: © Bayerische Vermessungsverwaltung
 Geofachdaten: Wasserwirtschaftsamt Hof

Vorhaben: Gew II, Friesenbach		Anlage: 1
Fluss-km 0,200 bis Fluss-km 5,110		
Festsetzung des Überschwemmungsgebietes		
Landratsamt Kulmbach		Plan-Nr.: Ü1
Landkreis: Kulmbach		
Gemeinde: Kasendorf/Thurnau		
Makstab: 1 : 25.000	Übersichtskarte	Ausgabe vom: Dezember 2018
		Ersatz für: Ursprung
		Datum, Name
Entwurfverfasser: Wasserwirtschaftsamt Hof		entw. 12/18 Stöcker
		gez. 12/18 Sachsenweiger
Datum		Unterschrift
		gepr.

Lkr. Bayreuth