



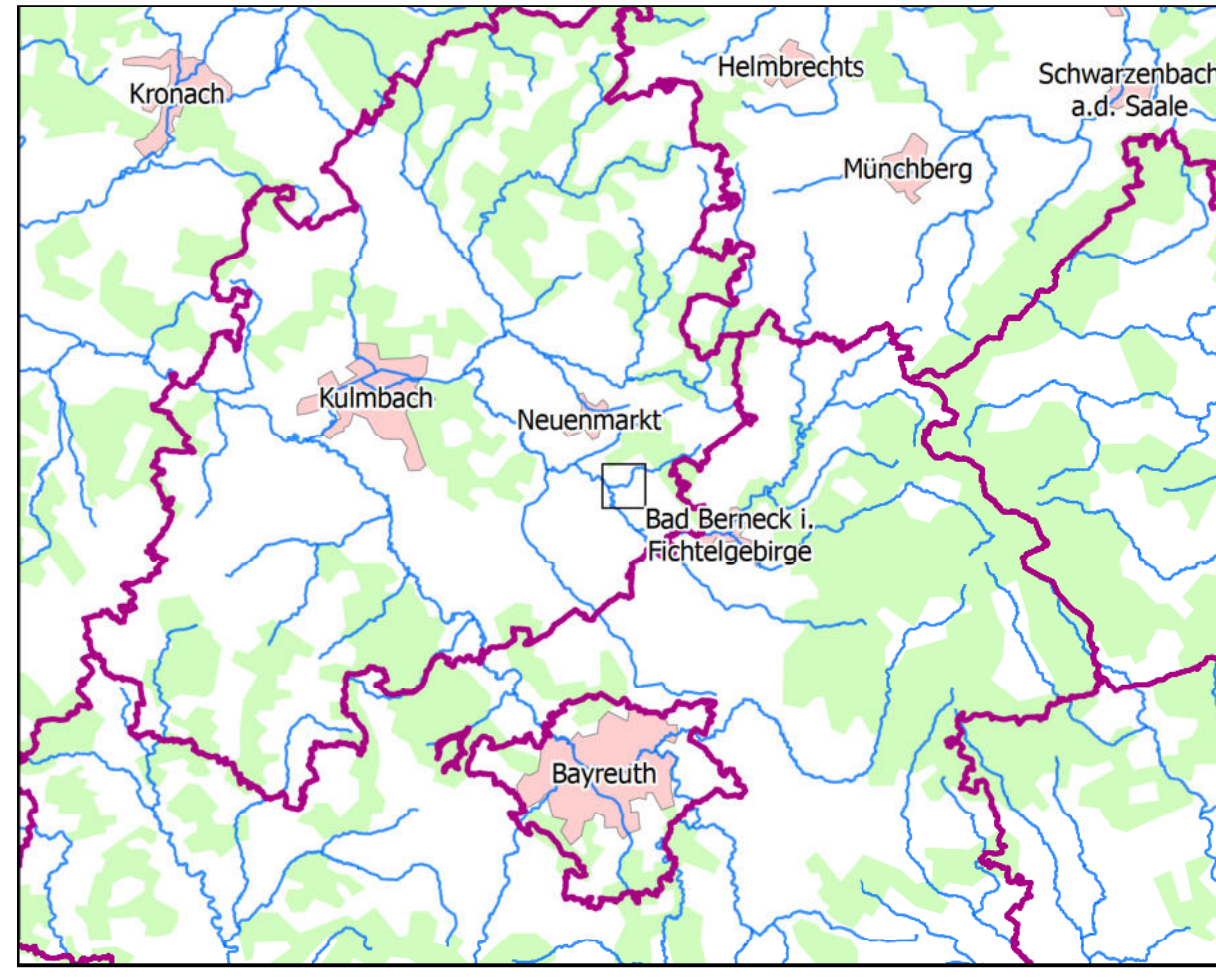


Lkr. Kulmbach

Lkr. Bayreuth

- Legende**
-  festgesetztes Überschwemmungsgebiet
 -  Gemeinde
 -  Landkreis
 -  Blattschnitt



Geobasisdaten: Amtliches Liegenschaftsinformationssystem (ALKIS)
 © Bayerische Vermessungsverwaltung
 Fachdaten: Informationssystem Wasserwirtschaft



Vorbau:	Gew III, Streitmühlbach Fluss-km 0,150 bis Fluss-km 1,520 Festsetzung des Überschwemmungsgebietes	Anlage:	1
Vorbausträger:	Landratsamt Kulmbach	Plan-Nr.:	Ü1
Landkreis:	Kulmbach	Ausgabe vom:	Sept. 2021
Gemeinde:	Himmelkron	Ersatz für:	Ursprung
Maßstab:	1 : 25.000	Datum / Name:	
Entwurfsverfasser:	Wasserwirtschaftsamt Hof	entworfen:	Sept. 2021 / Stocker
Datum:	Unterschrift	gezeichnet:	Sept. 2021 / Sachse
		geprüft:	