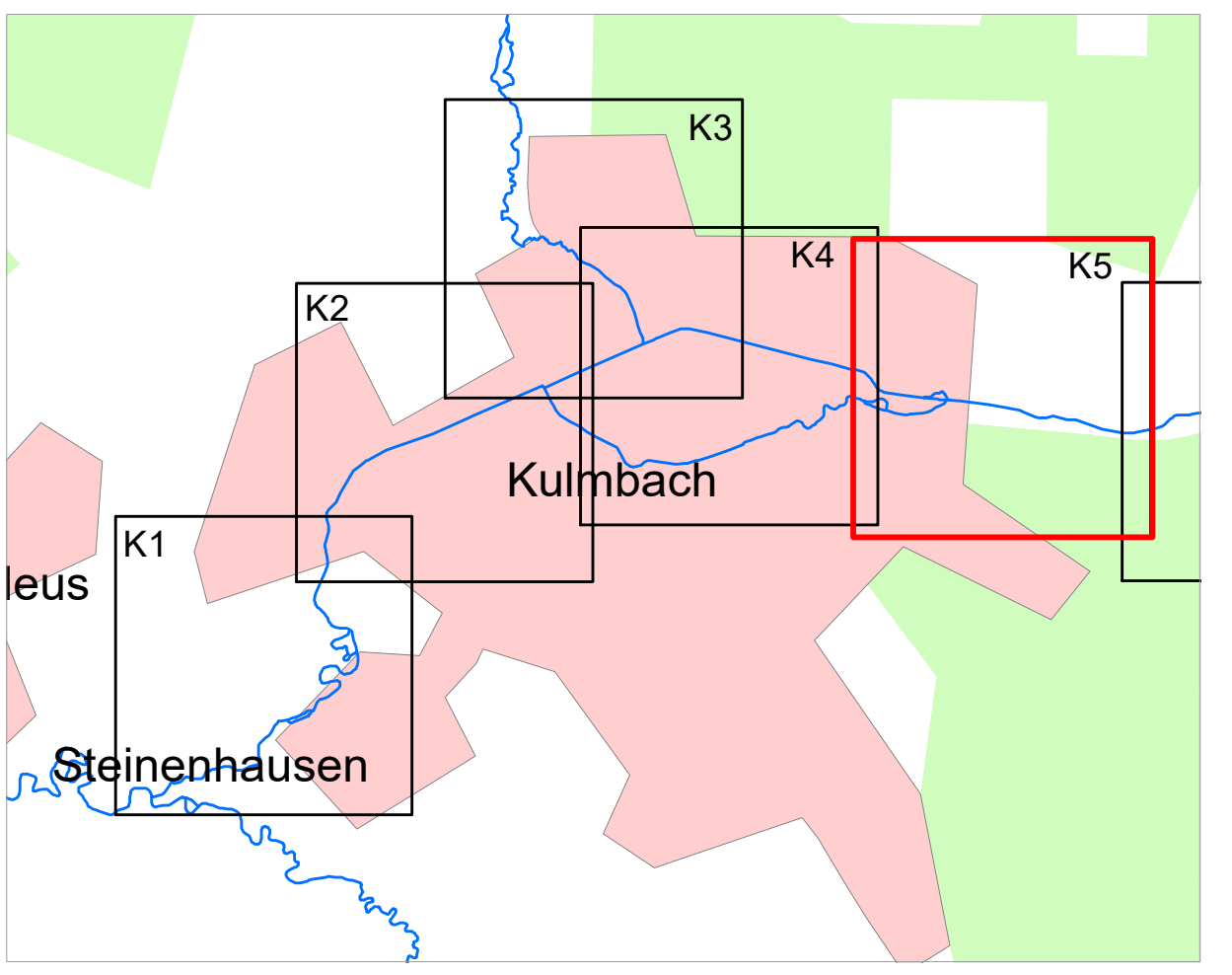


# Lkr. Kulmbach

## Kulmbach

- ### Legende
- Gewässer
  - festgesetztes Überschwemmungsgebiet
  - Gemeinde
  - Landkreis
  - Flusskilometerstein
  - 174,4 Wasserspiegel des festgesetzten Überschwemmungsgebiets in m ü. NN
  - Flurstück
  - Bauteile
  - Hauptgebäude
  - Nebengebäude
  - betroffenes Gebäude



Quellen:  
 Geobasisdaten: © Bayerische Vermessungsverwaltung  
 Geofachdaten: Wasserwirtschaftsamt Hof

Vorhaben: Gew I und II, Weißer Main Fluss-km 0,000 bis Fluss-km 30,400 Fluss-km 31,200 bis Fluss-km 32,000 Festsetzung des Überschwemmungsgebietes		<b>2</b>
Vorhabensträger: Landratsamt Kulmbach Landkreis: Kulmbach Gemeinde: Kulmbach		<b>K5</b>
Maßstab: 1 : 2.500	Detailkarte	Ausgabe vom: März 2020 Ersatz für: Ursprung
Entwurfsverfasser: Wasserwirtschaftsamt Hof		Datum, Name entw. 03/20 Stocker gez. 03/20 Sachsenweger gepr.
Datum: _____ Unterschrift: _____		