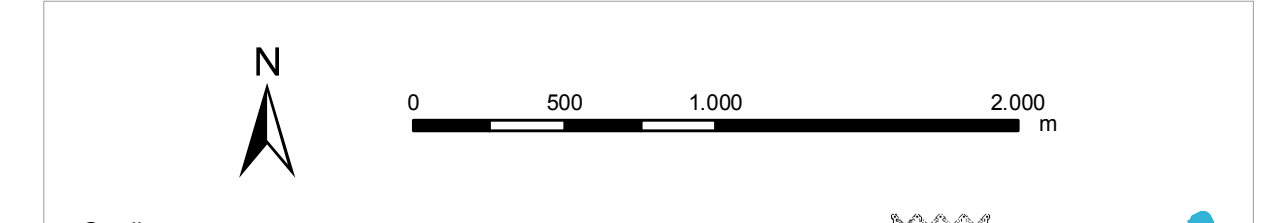
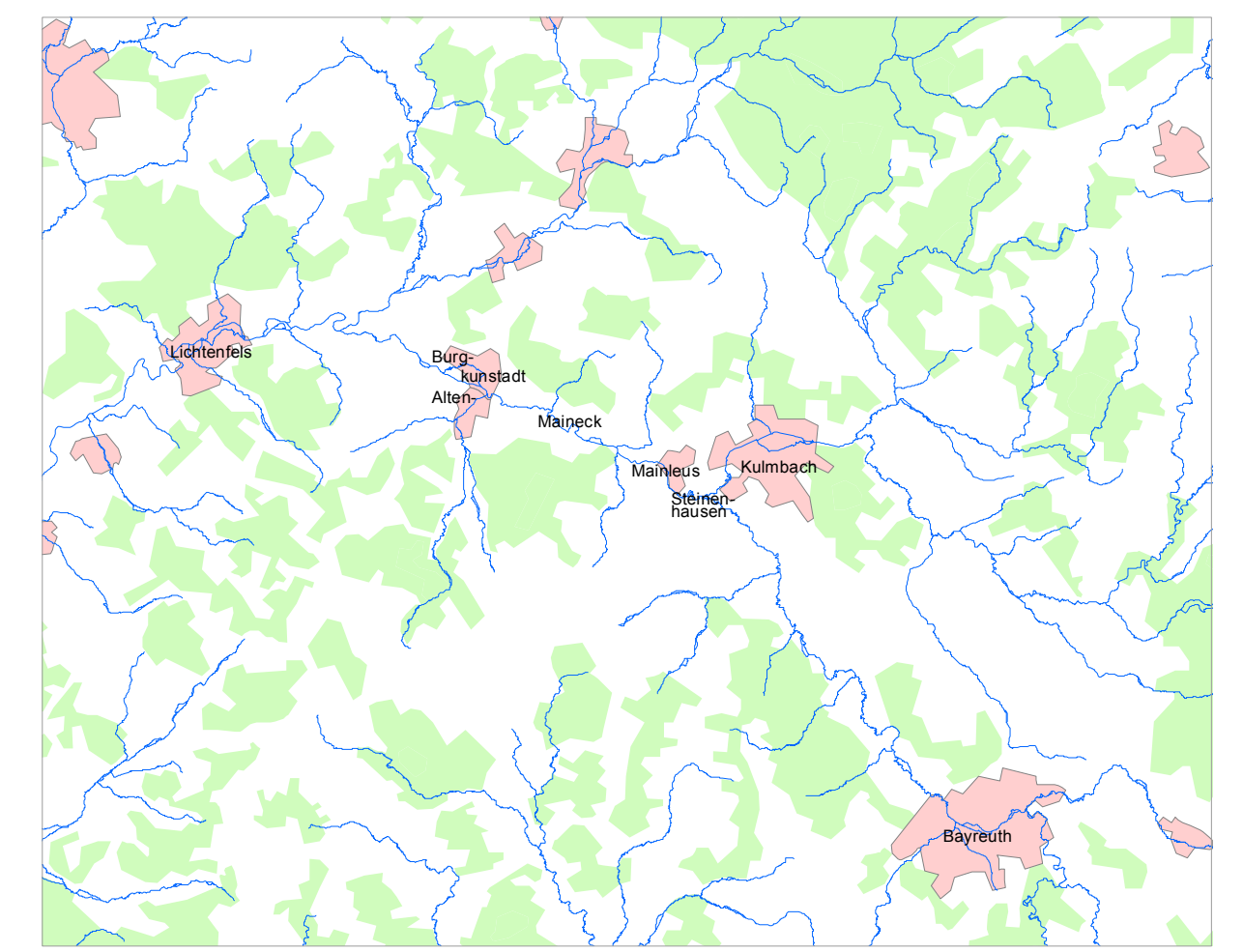


- Legende**
- Gemeinde
 - Landkreis
 - Blattschnitt
 - festgesetztes Überschwemmungsgebiet
 - ermitteltes Überschwemmungsgebiet
 - ermitteltes Überschwemmungsgebiet nachrichtlich
 - bestehendes festgesetztes Überschwemmungsgebiet nachrichtlich

Lkr. Lichtenfels

Lkr. Kulmbach



Quellen:
 Geobasisdaten: © Bayerische Vermessungsverwaltung
 Geofachdaten: Wasserwirtschaftsamt Hof

Vorhaben:	Gew. I. Main Fluss-km 436,000 bis Fluss-km 465,400 Festsetzung des Überschwemmungsgebiets	Anlage:	1
Vorhabensträger:	Wasserwirtschaftsamt Hof	Plan-Nr.:	Ü1
Landkreis:	Kulmbach	Ausgabe vom:	August 2017
Gemeinde:	Kulmbach/Mainleus	Ersatz für Ursprung:	
Maßstab:	1 : 25.000	Übersichtskarte	Datum, Name
Entwurfverfasser:	Wasserwirtschaftsamt Hof	entw. 0817	Stöcker
Datum:		gez. 0817	Sachsenweger
		gepr.	