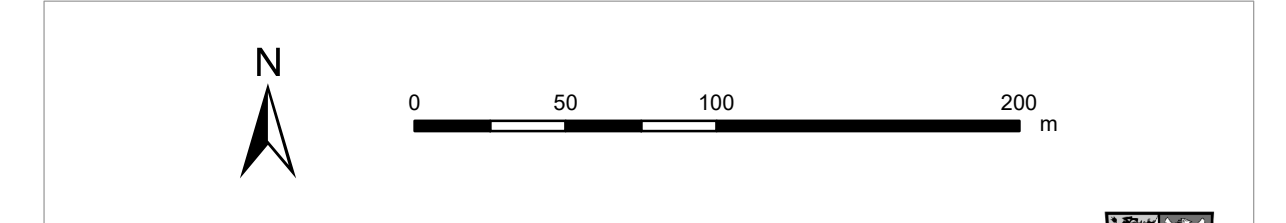
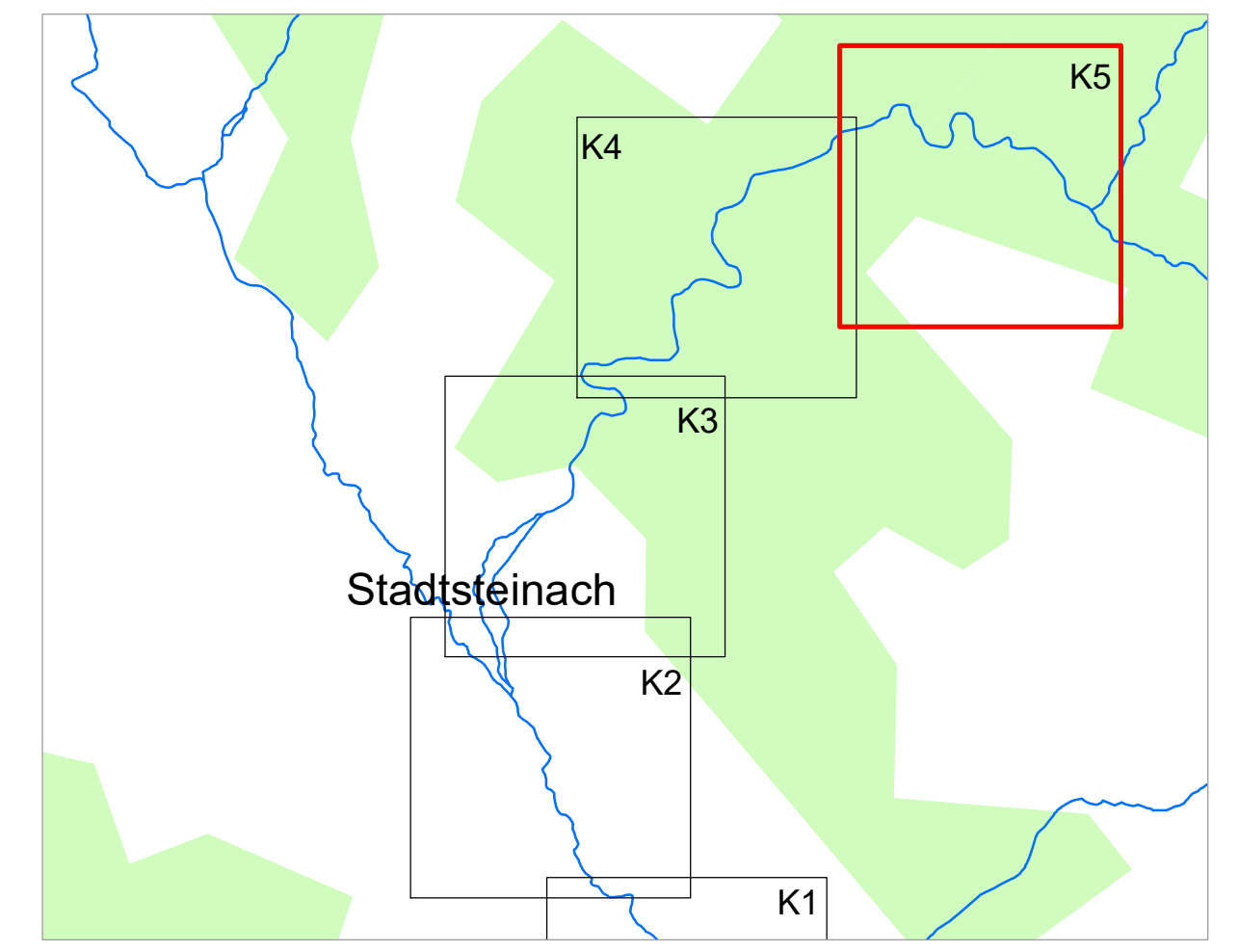


- Legende**
- Gewässer
 - festgesetztes Überschwemmungsgebiet
 - Gemeinde
 - Landkreis
 - Flusskilometerstein
 - 174,4 Wasserspiegel des festgesetzten Überschwemmungsgebiets in m ü. NN
 - Flurstück
 - Bauteile
 - Hauptgebäude
 - Nebengebäude
 - betroffenes Gebäude



Quellen:
 Geobasisdaten: © Bayerische Vermessungsverwaltung
 Geofachdaten: Wasserwirtschaftsamt Hof

Vorhaben: Gew II, Untere Steinach Fluss-km 0,200 bis Fluss-km 13,600 Festsetzung des Überschwemmungsgebietes	Anlage: 2
Vorhabenrührer: Landratsamt Kulmbach	Plan-Nr.: K5
Landkreis: Kulmbach	
Gemeinde: Stadtsteinach / Presseck	
Makstab: 1 : 2.500	Datum, Name: Ausgabe vom: Mai 2020 Ersatz für: Januar 2019 Ursprung:
Entwurfsverfasser: Wasserwirtschaftsamt Hof	entw. 05/20 Stocker gez. 05/20 Sachsenweiger
Datum: _____	gepr. _____ Unterschrift