


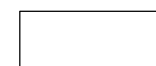



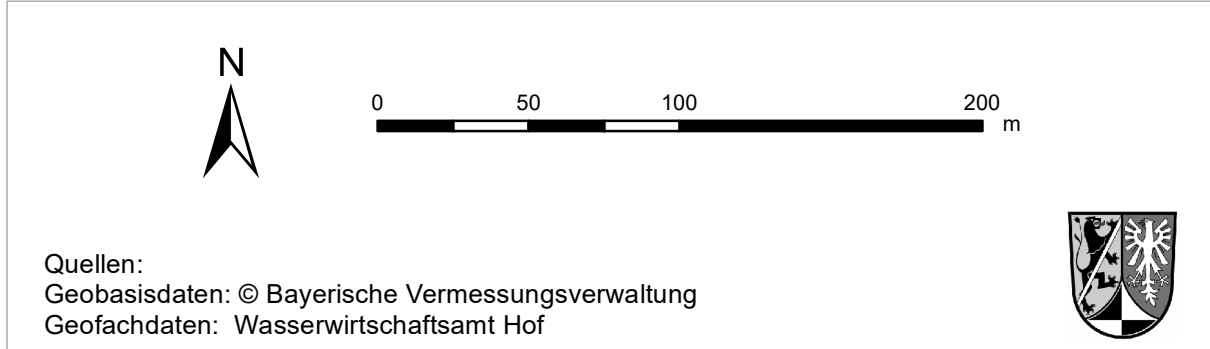
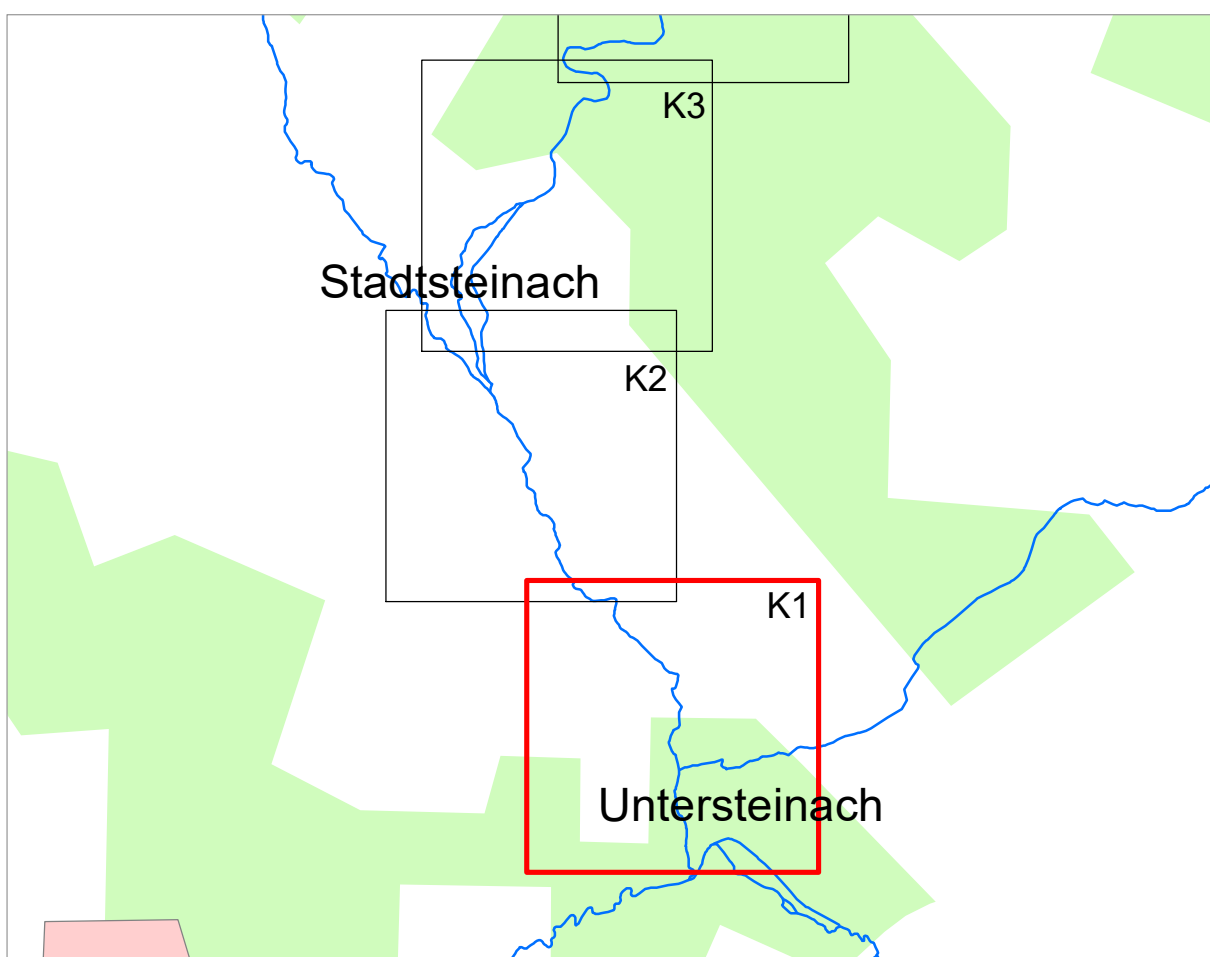


ach

Lkr. Kulmbach Untersteinach

- Legende**
-  Gewässer
 -  festgesetztes Überschwemmungsgebiet
 -  Gemeinde
 -  Landkreis
 -  Flusskilometerstein
 -  174,4 Wasserspiegel des festgesetzten Überschwemmungsgebiets in m ü. NN
 -  Flurstück
 -  Bauteile
 -  Hauptgebäude
 -  Nebengebäude
 -  betroffenes Gebäude



Quellen:
Geobasisdaten: © Bayerische Vermessungsverwaltung
Geofachdaten: Wasserwirtschaftsamt Hof

Vorhaben: Gew II, Untere Steinach Fluss-km 0,200 bis Fluss-km 13,600 Festsetzung des Überschwemmungsgebietes		Anlage: 2
Vorhabenrtrger: Landratsamt Kulmbach		Plan-Nr.: K1
Landkreis: Kulmbach		
Gemeinde: Untersteinach		
Makstab: 1 : 2.500	Detailkarte	Ausgabe vom: Mai 2020
Entwurfsverfasser: Wasserwirtschaftsamt Hof		Ersatz für: Januar 2019
Datum		Datum, Name
		entw. 05/20 Stocker
		gez. 05/20 Sachseweger
Datum		gepr.
Unterschrift		

Anschluss an Modell
Schorgast, Gew II