

Potenzialkataster Oberflächennahe Geothermie Landkreis Kulmbach

Ziel des Forschungsprojektes ist die Entwicklung automatisierter Analysemethoden, welche eine flächendeckende Ermittlung der Potenziale einer erneuerbaren Wärmeversorgung auf Basis der Oberflächennahen Geothermie erlauben. Das Ergebnis ist auf gesamt Bayern übertragbar und dient als Grundlage für die kommunale Energienutzungsplanung, die Initialberatung von Bauherren sowie die Gebäudeenergieberatung.

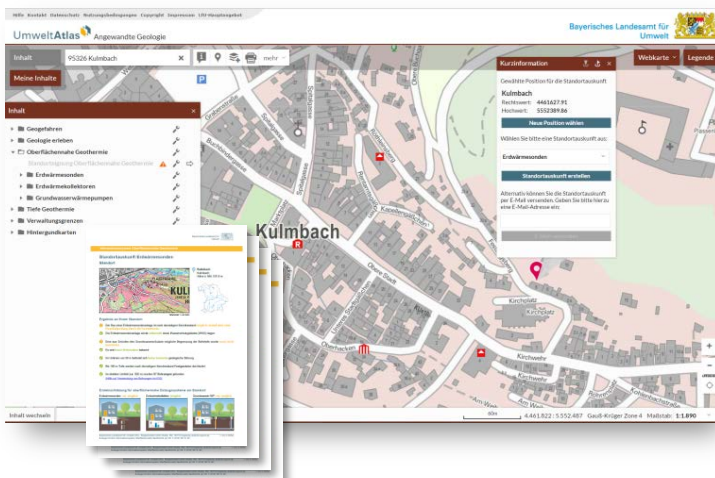
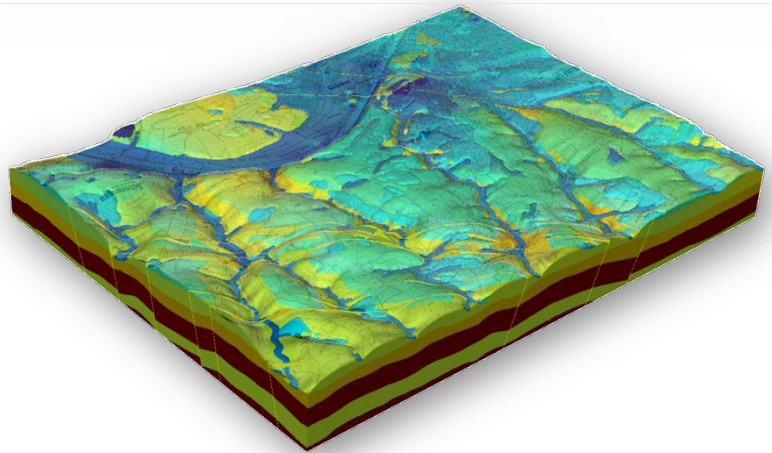


3D Wärmekataster

Für jedes Bestandsgebäude im Landkreis Kulmbach wurden auf Grundlage eines 3D-Gebäudemodells und thermischer Simulation die Wärmenachfrage und energetische Sanierungspotenziale ermittelt.

3D Geologie

Die Abschätzung und Bewertung des erschließbaren geothermischen Potentials durch den Einsatz von Erdwärmesonden erfolgt u.a. durch die dreidimensionale Verteilung der Wärmeleitfähigkeiten innerhalb der einzelnen Gesteinskörper eines 3D-Modells.



Standortauskunft

Ziel ist es, die Projektergebnisse für Kommunen, Bürger und Wirtschaft in die Standortauskünfte des Informationssystems Oberflächennahe Geothermie (IOG) zu integrieren, die dann über den neuen Kartendienst „Umweltatlas“ des LfU generiert werden können.